

BG Инструкция за монтаж и експлоатация

ENG Instruction for installation and use

RO Instrucțiune de instalare și utilizare

SRB Uputstvo za ugradnju i upotrebu

HR Uputstvo za ugradnju i upotrebu

BIH Uputstvo za ugradnju i upotrebu

HU Szerelési és kezelési utasítás

SLO Navodilo za vgradnjo in uporabo

GR Οδηγιοσ για την εγκατασταςη και τη χρηση

MK Упатство за вградување и употреба

SK Návod na montáž a používanie

PL Instrukcja instalacji i użytkowania

P Instrução para instalação e uso

IT Istruzioni per l'installazione e l'uso

ELMARK
The Brand of Electricity

www.elmarkholding.eu



BG Минијатурни автоматични прекъсвачи (MCB)

ENG Miniature circuit breakers (MCB)

RO Intreruptor automat

SRB Automatski osigurači

HR Automatski osigurači

BIH Automatski osigurači

HU Kismegszakító

SLO Miniature avtomatska varovalka

GR Μικροαυτοματη ασφαλεια

MK Минијатурни прекинувачи

SK Miniaturny automaticky vypínač

PL Wyłączniki miniaturowe

P Disjuntores miniatura

IT Interruttori automatici miniaturizzati

C4XN

└─ брой полюси (1,2,3,4)
└─ изключвателна възможност (kA)

Cx ── номинален ток (A)

└─ крива на изключване C,B,D



Документи, на които съответства изделието:

Стандарт EN60898-1

EN 60947 - 2

Технически характеристики	DC	C 40N	C 60N	C 100L	C 100M
Номинален ток (A):	1, 2, 4, 6, 10, 16, 20, 25, 32, 40, 50, 63	2, 4, 6, 10, 16, 20, 25, 32, 40, 50, 63	1, 2, 4, 6, 10, 16, 20, 25, 32, 40, 50, 63	6, 10, 16, 20, 25, 32, 40, 50, 63	80, 100, 125
Номинално напрежение (V):	240V AC/DC	230 - 400V 50/60Hz	230 - 400V 50/60Hz	230 - 400V 50/60Hz	230 - 400V 50/60Hz
Крива на изключване:	C	C	C, B	C, B	C, B, D
Брой полюси:	1, 2	1, 2, 3	1, 2, 3, 4	1, 2, 3, 4	1, 2, 3, 4
Изключвателна възможност (A):	6000	4500	6000	10000	10000
Изоляционно напрежение (V):	2000	2000	2000	2000	2000
Електрическа износоустойчивост (брой цикли):	4000	4000	8000	4000	4000
Механическа износоустойчивост (брой цикли):	20000	20000	50000	20000	20000
Клас на токоограничение:	3	3	3	3	3
Степен на защита:	20	20	20	20	20
Присъединителна клемма:	плоска (тунелна) винтова клемма				
Свързване:	захранващ гребен, твърди или гъвкави проводници				
Момент на затягане на винта (Nm):	1.33	1.33	1.33	1.33	1.33
Индикатор за състоянието:	да	да	да	да	да
Пластмасова кутия:	материал, неподдържащ горенето; устойчив на UV лъчи				
Монтаж:	вертикален; DIN шина				
Температура на околната среда:	-5°C to + 65°C±2° C				

BG - В интерес на вашата безопасност, монтирането и настройването да се извършват само от специалист! **EN** - For your safety, installation and tuning are performed only by a specialist! **ВiH** - Za vašu sigurnost, ugradnju i tuning vrši samo stručnjak! **GR** - Για την ασφάλειά σας, η εγκατάσταση και η τοποθέτηση γίνονται μόνο από ειδικούς! **D** - Zu Ihrer Sicherheit werden Installation und Wartung nur von einem Fachmann durchgeführt! **RO** - Pentru siguranța dvs., instalarea și reglarea sunt efectuate numai de către un specialist! **SK** - Pre vašu bezpečnosť, inštalácia a ladenie vykonáva iba špecialista! **SLO** - Za vašo varnost, namestitvev in nastavitvev opravlja samo strokovnjak! **SRB** - Za vašu sigurnost, instalacija i podешаванье изводе само специјалиста! **HU** - Az Ön biztonsága érdekében a telepítést és a hangolást csak szakember végezheti! **HR** - Za vašu sigurnost, instalacije i ugađanje izvodi samo stručna osoba! **MK** - За ваша безбедност, инсталација и подесување се изведува само од специјалист! **PL** - Ze względów bezpieczeństwa instalację i strojenie wykonuje tylko specjalista! **P** - Para sua segurança, a instalação e o ajuste são realizados apenas por um especialista! **IT** - Per la tua sicurezza, l'installazione e la messa a punto vengono eseguite solo da uno specialista!

Схематично представяне на МСВ:



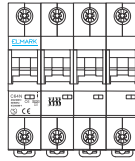
1P



2P



3P



4P



1P



2P

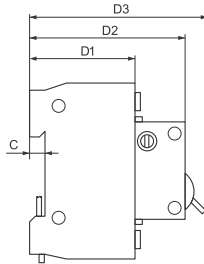
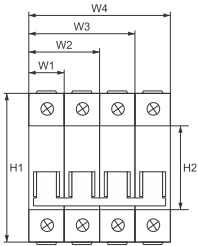


3P



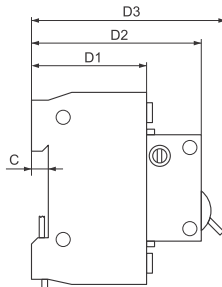
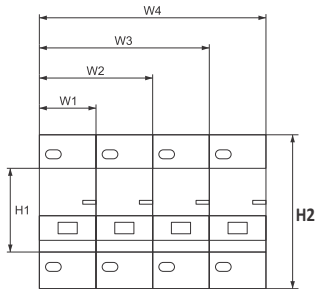
4P

Размери (mm):



Размери (mm) за C40N, C60N, C60 DC, DP1N

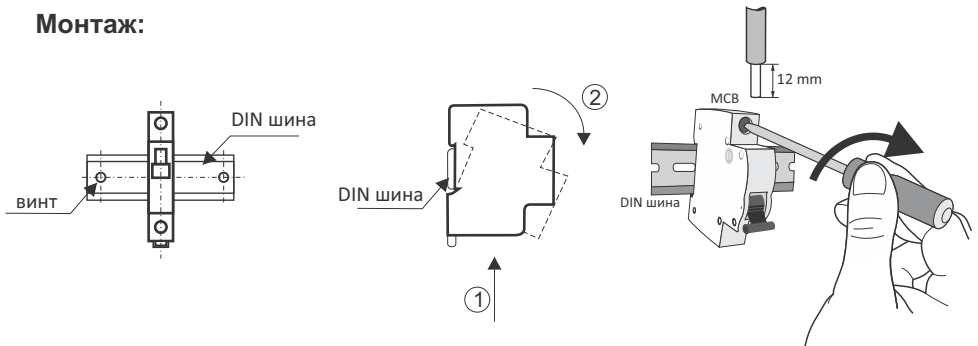
C	D1	D2	D3	H1
5	50	65	72	81
H2	W1	W2	W3	W4
45	18	36	54	72



Размери (mm) за 100M

C	D1	D2	D3	H1
5	50	65	74	45
H2	W1	W2	W3	W4
81	27	54	81	108

Монтаж:



Тип прекъсвач, In	A	1	2	4	6	10	16	20	25	32	40	50	63	80	100	125
Сечение на захранващите проводници	mm ²	1	1	1	1	1.5	2.5	2.5	4	6	10	10	16	25	35	50

www.elmarkholding.eu



Documents corresponding to the product:

Standard EN60898-1

EN 60947 - 2

C4XN

└─ number of poles (1,2,3,4)
└─ breaking capacity in (kA)

Cx ── rated current in (A)

└─ tripping curve C

Technical specifications	DC	C 40N	C 60N	C 100L	C 100M
Rated current I_n (A):	1, 2, 4, 6, 10, 16, 20, 25, 32, 40, 50, 63	2, 4, 6, 10, 16, 20, 25, 32, 40, 50, 63	1, 2, 4, 6, 10, 16, 20, 25, 32, 40, 50, 63	6, 10, 16, 20, 25, 32, 40, 50, 63	80, 100, 125
Rated voltage (V):	240V AC/DC	230 - 400V 50/60Hz	230 - 400V 50/60Hz	230 - 400V 50/60Hz	230 - 400V 50/60Hz
Tripping characteristic:	C	C	C, B	C, B	C, D
Number of poles:	1, 2	1, 2, 3	1, 2, 3, 4	1, 2, 3, 4	1, 2, 3, 4
Breaking capacity (A):	6000	4500	6000	10000	10000
Isolating voltage (V):	2000	2000	2000	2000	2000
Electrical wear resistance (number of cycles):	4000	4000	8000	4000	4000
Mechanical (number of cycles):	20000	20000	50000	20000	20000
Class of current limiting:	3	3	3	3	3
IP code:	20	20	20	20	20
Joining terminal:	Flat (tunnel) screw terminal				
Connecting:	power supply busbar, rigid or flexible				
Tightening moment:	1.33	1.33	1.33	1.33	1.33
Status indicator	yes	yes	yes	yes	yes
Plastic box:	not keeping the burning; material - Plastic material of UV rays				
Mounting:	vertical, DIN rail				
Ambient temperature:	-5°C to + 65°C±2°C				

BG - В интерес на вашата безопасност, монтирането и настройването да се извършват само от специалист! **EN** - For your safety, installation and tuning are performed only by a specialist! **BiH** - Za vašu sigurnost, ugradnju i tuning vrši samo stručnjak! **GR** - Για την ασφάλειά σας, η εγκατάσταση και η τοποθέτηση γίνονται μόνο από ειδικούς! **D** - Zu Ihrer Sicherheit werden Installation und Wartung nur von einem Fachmann durchgeführt! **RO** - Pentru siguranța dvs., instalarea și reglarea sunt efectuate numai de către un specialist! **SK** - Pre vašu bezpečnosť, inštalácia a ladenie vykonáva iba špecialista! **SLO** - Za vašo varnost, namestitve in nastavitev opravlja samo strokovnjak! **SRB** - Za vašu sigurnost, instalacija i podešavanje izvođe samo specijalista! **HU** - Az Ön biztonságá érdekében a telepítést és a hangolást csak szakember végezheti! **HR** - Za vašu sigurnost, instalacije i ugađanje izvodi samo stručna osoba! **MK** - Za vašu bezbednost, instalacija i podešavanje se izveduwa samo od specijalista! **PL** - Ze względów bezpieczeństwa instalację i strojenie wykonuje tylko specjalista! **P** - Para sua segurança, a instalação e o ajuste são realizados apenas por um especialista! **IT** - Per la sua sicurezza, l'installazione e la messa a punto vengono eseguite solo da uno specialista!

Dimensional drawings

Schematics



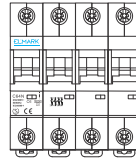
1P



2P



3P



4P



1P



2P

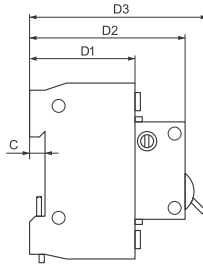
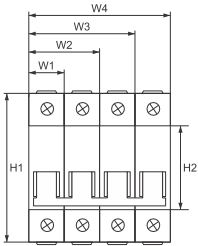


3P



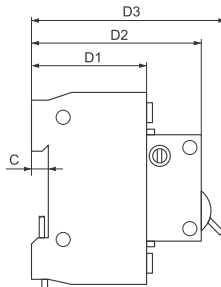
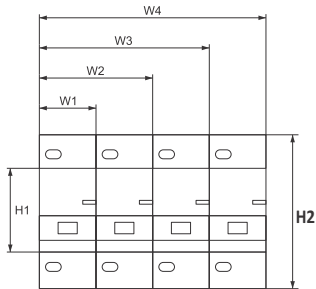
4P

Dimensions (mm):



Dimensions (mm) for C40N, C60N, C60 DC, DP1N

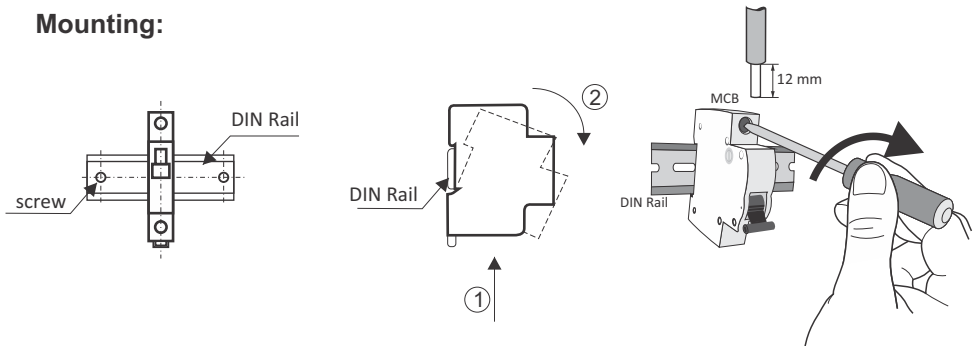
C	D1	D2	D3	H1
5	50	65	72	81
H2	W1	W2	W3	W4
45	18	36	54	72



Dimensions (mm) for 100M

C	D1	D2	D3	H1
5	50	65	74	45
H2	W1	W2	W3	W4
81	27	54	81	108

Mounting:



Type, Rated current In	A	1	2	4	6	10	16	20	25	32	40	50	63	80	100	125
Section of the power supply conductor	mm ²	1	1	1	1	1.5	2.5	2.5	4	6	10	10	16	25	35	50